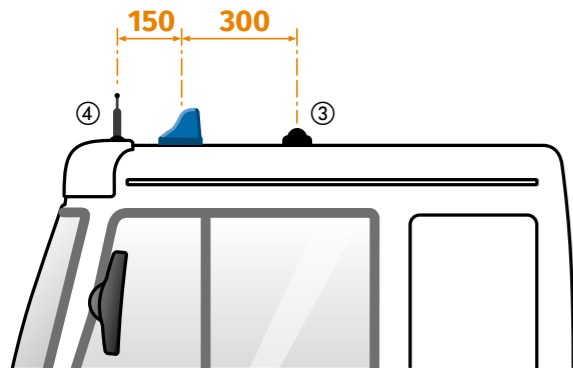


## 2. Antene

### Uvijek dobar prijam

Obratite pažnju na sljedeće upute o ispravnoj uporabi antena tvrtke Toll Collect:

- Između GPS (odnosno kombinirane) antene tvrtke Toll Collect i drugih GPS antena (npr. za navigacijske sustave) potrebna je minimalna udaljenost od 300 mm. ③
- Između GPS (odnosno kombinirane) antene tvrtke Toll Collect i drugih antena (radio-vezu, radio, CB) potrebna je minimalna udaljenost od 150 mm. ④
- Ove minimalne udaljenosti također vrijede i za unutarnju GPS antenu modula DSRC 2G.
- Sve antene tvrtke Toll Collect namijenjene su isključivo za ugrađeni OBU.



### Kako do nas

Dodatne informacije o cestarini za teretna vozila možete dobiti na našoj internetskoj stranici ili od naše službe za korisnike.

**Toll Collect GmbH**  
**Customer Service**  
**Postfach 11 03 29**  
**10833 Berlin**  
**Njemačka**

#### Telefon:

Od ponedjeljka do petka 7.00 – 19.00 sati  
unutar Njemačke: 0800 222 26 28\*  
iz inozemstva: 00800 0 222 26 28\*  
**Faks:** +49 180 1 222 628\*\*

[info@toll-collect.de](mailto:info@toll-collect.de)

Posjetite nas i na internetu:

[www.toll-collect.de](http://www.toll-collect.de)  
[www.toll-collect-blog.de](http://www.toll-collect-blog.de)  
na Facebooku:  
[www.facebook.com/TollCollect](https://www.facebook.com/TollCollect)  
ili YouTubeu:  
[www.youtube.com/user/TollCollectVideo](https://www.youtube.com/user/TollCollectVideo)

\* besplatno, cijene iz mobilne mreže mogu odstupati  
unutar Njemačke: cijena iz fiksne mreže 3,9 ct/min;  
cijena iz mobilne mreže maksimalno 42 ct/min.

Po nalogu  Bundesamt  
für Güterverkehr

  
TOLL COLLECT  
service on the road



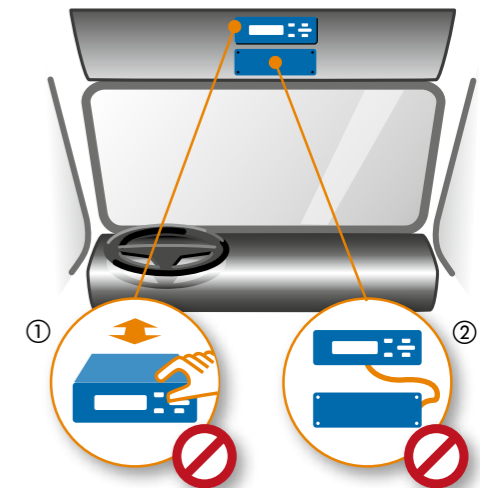
  
TOLL COLLECT  
service on the road

## 1. Mobilni uređaj za vozilo (OBU)

### Za besprijekoran kontakt

Smetnja mobilnog uređaja za vozilo ili modula DSRC može uzrokovati da vas Savezna uprava za robni promet (BAG) zaustavi u okviru kontrole. Zbog toga obratite pažnju na sljedeće upute o ispravnoj uporabi OBU-a:

- Nemojte sami demontirati ili modificirati OBU. Te radnje smije obavljati samo certificirani servisni partner tvrtke Toll Collect. ①
- Nemojte spajati druge uređaje na OBU. To može dovesti do kvara ili prestanka rada OBU-a. ②
- Dijeljenje signala tahografa koji se koristi za sustav automatskog knjiženja cestarine također može dovesti do kvarova ili prestanka rada OBU-a.



## UVIJEK NA VEZI



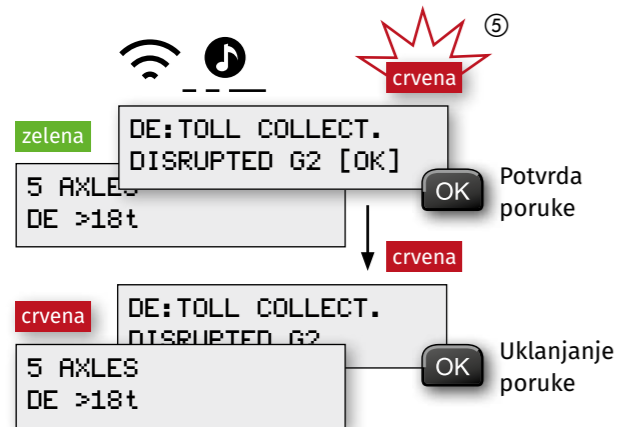
Toll Collect GmbH, KOM, Berlin, 092, V 4.0, HR – Stanje 05/2020

[www.toll-collect.de](http://www.toll-collect.de)

## 3. Smetnja OBU-a

### Jasna komunikacija u slučaju smetnji

Ako OBU ne radi ispravno, na zaslonu se pojavljuje poruka o pogrešci, praćena zvučnim upozorenjem (niz od dva kratka i jednog dugog tona) te crvenom treptajućom LED žaruljicom. ⑤



U slučaju poruke o pogrešci

DE: TOLL COLLECT. BLOCKED crvena

molimo kontaktirajte isključivo službu za korisnike tvrtke Toll Collect.

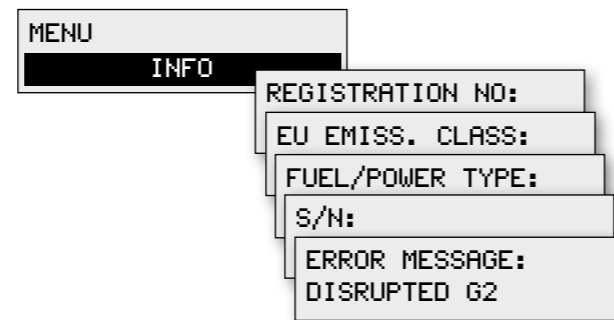
**⚠ Nakon poruke o pogrešci OBU nije spreman za automatski sustav naplate cestarine. Molimo proknjižite cestarinu putem aplikacije tvrtke Toll Collect, online putem interneta ili na terminalu naplatne stanice.**

### Za brzo uklanjanje smetnji

U slučaju smetnji OBU-a, odvezite se do najbližeg servisnog partnera tvrtke Toll Collect.

U radionici, servisni partner u izborniku "INFO" OBU-a brzo može identificirati poruke o pogreškama. To ubrzava popravke i na taj način smanjuje vremena stajanja.

U izborniku "INFO" mogu se pozvati podaci o vozilu i poruke o pogreškama. Ovdje ćete pronaći podatke o registarskoj oznaci vozila, Euro emisijskom razredu, vrsti goriva/izvoru energije vozila, serijskom broju OBU-a te posljednje dvije pohranjene poruke o pogrešci OBU-a.



**+** Daljnje informacije o OBU pronaći ćete u uputama za uporabu.

## 4. Modul DSRC

### Površina bez smetnji

Elektronički proizvodi mogu uzrokovati elektromagnetske smetnje. Načelno, svi uređaji koji nisu potrebni za upravljanje vozilom (posebno pretvarači napona i rasvjetni elementi) trebali bi tijekom vožnje biti isključeni iz mreže vozila kako bi se spriječile moguće smetnje.

- Ne postavljajte kabele za punjenje mobilnih telefona, prijenosna računala, pretvarače napona ili slično u blizinu modula DSRC. ④ ⑦



### Ispravna ugradnja

Modul DSRC uvijek mora biti u propisanom položaju za ugradnju:

- Kut ugradnje modula DSRC ne smije se mijenjati. ⑧
- Molimo vas osigurajte da je ožičenje modula DSRC ispravno i odvezite se u slučaju vidljivih oštećenja servisnom partneru tvrtke Toll Collect. ⑨

