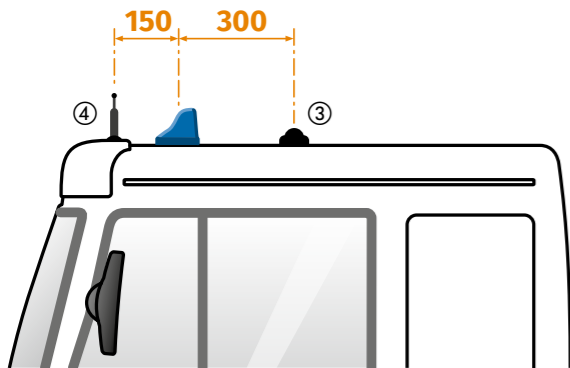


## 2. Antene

### Vedno zagotovljen sprejem

Upoštevajte naslednje napotke za pravilno uporabo anten družbe Toll Collect:

- Med GPS- (oz. kombinirano) anteno družbe Toll Collect in dodatnimi GPS-antenami (npr. za navigacijske sisteme) mora biti obvezen razmik vsaj 300 mm. ③
- Med GPS- (oz. kombinirano) anteno družbe Toll Collect in drugimi antenami (mobilno omrežje, radio, občanski pas) mora biti obvezen razmik vsaj 150 mm. ④
- Ti najmanjši obvezni razmiki veljajo tudi za notranje GPS-antene modula DSRC 2G.
- Vse antene družbe Toll Collect so zasnovane izključno za vgrajene naprave OBU.



### Kontaktni podatki

Več informacij o cestnini za tovorna vozila je na voljo na naši internetni strani ali pri naši službi za pomoč strankam.

**Toll Collect GmbH  
Customer Service  
Postfach 11 03 29  
10833 Berlin  
Nemčija**

**Telefon:**  
od ponedeljka do petka, med 7. in 19. uro  
V Nemčiji: 0800 222 26 28\*  
Zunaj Nemčije: 00800 0 222 26 28\*  
**Fax:** +49 180 1 222 628\*\*

[info@toll-collect.de](mailto:info@toll-collect.de)

Obiščite nas tudi na internetni strani:  
[www.toll-collect.de](http://www.toll-collect.de)  
[www.toll-collect-blog.de](http://www.toll-collect-blog.de)  
prek Facebooka:  
[www.facebook.com/TollCollect](https://www.facebook.com/TollCollect)  
ali prek YouTubea:  
[www.youtube.com/user/TollCollectVideo](https://www.youtube.com/user/TollCollectVideo)

\* brezplačno, cene v mobilnem omrežju lahko odstopajo  
\*\* v Nemčiji: fiksno omrežje 3,9 ct/min; mobilno omrežje maks. 42 ct/min.

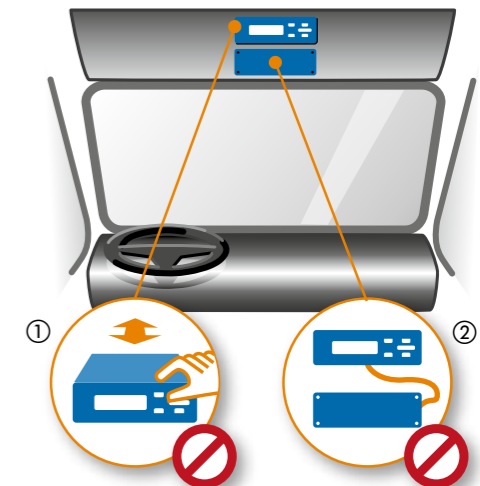
Po pooblastilu  Bundesamt  
für Güterverkehr

## 1. Naprava v vozilu (OBU)

### Za brezhiben kontakt

Motnja v napravi OBU ali modulu DSRC lahko povzroči, da vas Zvezni urad za tovorni promet (BAG) ustavi zaradi kontrole. Zato upoštevajte naslednje napotke za pravilno uporabo naprave OBU:

- Naprave OBU ne smete sami odstranjevati ali spreminjati. Te dejavnosti lahko izvaja samo servisni partner, ki ga pooblasti družba Toll Collect. ①
- Na napravo OBU ne priključujte dodatnih naprav. Te lahko povzročijo motnje ali izpad naprave OBU. ②
- Razdelitev signala merilnika hitrosti, ki se uporablja za samodejni sistem evidentiranja cestnine, lahko prav tako povzroči motnje ali izpad naprave OBU.



## VEDNO POVEZANI

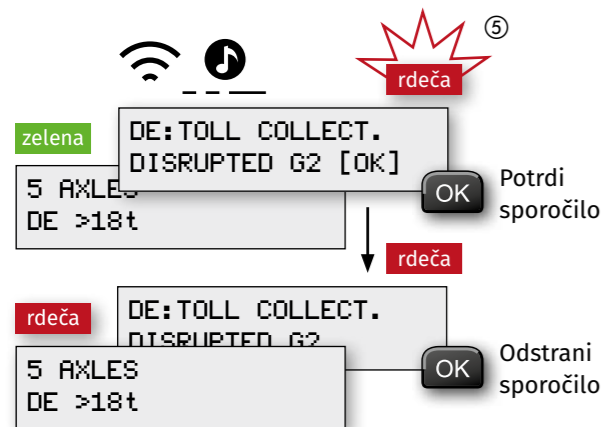


Toll Collect GmbH, KOM, Berlin, 092, V 4.0, SLO – stanje 05/2020

## 3. Motnja naprave OBU

### Jasna komunikacija v primeru motenj

Če naprava OBU ne deluje pravilno, se na zaslonu prikaže sporočilo o napaki, ki ga spremljata zvok napake (sestavljen iz dveh kratkih tonov in enega dolgega) in rdeče utripajoča lučka LED. ⑤



Če se prikaže sporočilo o napaki,

DE: TOLL COLLECT. BLOCKED

se obrnite izključno na službo za pomoč strankam družbe Toll Collect.

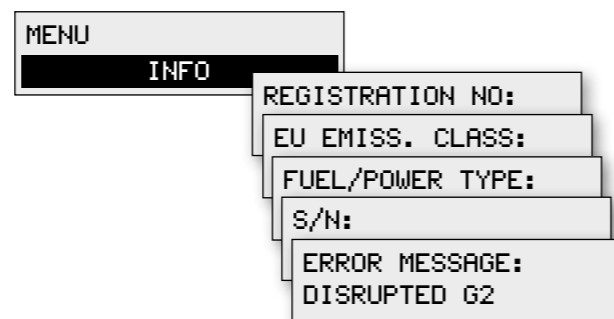
**!** Naprava OBU po prikazu sporočila o napaki ne deluje za samodejni sistem pobiranja cestnine. Cestnino evidentirajte prek aplikacije Toll Collect, prek spleta ali na cestninskem terminalu.

### Za hitro odpravljanje motenj

V primeru motenj naprave OBU se zapeljite k najbližjemu servisnemu partnerju družbe Toll Collect.

Servisni partner lahko v servisni delavnici hitro prepozna sporočila o napakah v meniju „INFO“ naprave OBU. Na ta način se popravilo hitreje izvede, čas mirovanja vozila pa je krajši.

V meniju „INFO“ je mogoče priklicati podatke o vozilu in sporočilih o napakah. Tu so na voljo informacije o oznakah vozila, emisijskem razredu Euro, vrsti goriva/viru energije vozila in serijski številki naprave OBU ter dve zadnji shranjeni sporočila o napakah v napravi OBU.



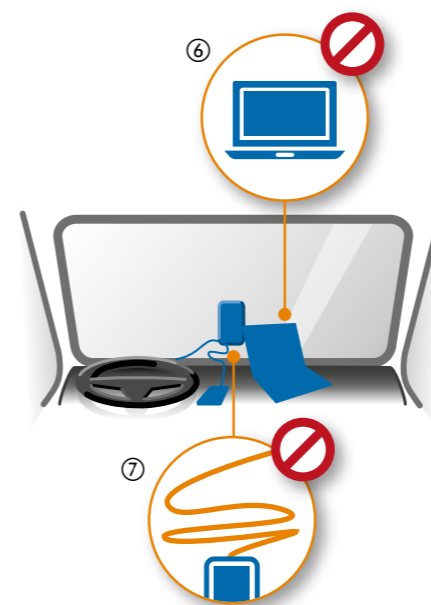
+ Dodatne informacije o napravi OBU so na voljo v navodilih za uporabo.

## 4. Modul DSRC

### Površina brez motenj

Elektronski izdelki lahko povzročajo elektromagnetne motnje. V osnovi morajo biti vse naprave, ki niso potrebne za upravljanje vozila (zlasti napetostni pretvorniki in elementi za razsvetljavo), med vožnjo ločene od električnega omrežja vozila, da se tako izognete morebitnim motnjam.

- V bližino modula DSRC ne prinašajte kablov za polnjenje mobilnega telefona, prenosnih računalnikov, napetostnih pretvornikov ali podobnih naprav. ⑥ ⑦



### Pravilna vgradnja

Modul DSRC je treba vedno pustiti v predpisanem položaju za vgradnjo:

- vgradnega kota modula DSRC ni dovoljeno spreminjati. ⑧
- Pritrdite nedotaknjene kable modula DSRC in pri vidnih poškodbah obiščite servisnega partnerja družbe Toll Collect. ⑨

