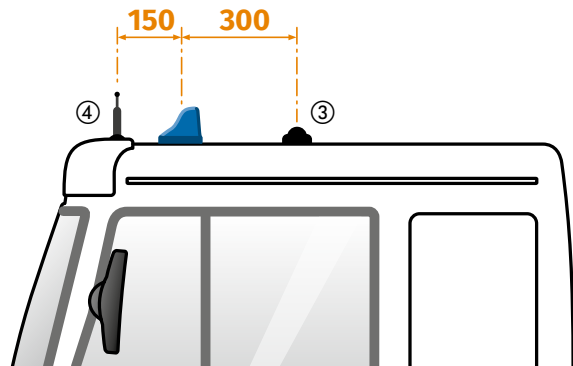


2. Antennen

Immer auf Empfang

Bitte beachten Sie die folgenden Hinweise zum korrekten Umgang mit den Toll Collect-Antennen:

- Zwischen der Toll Collect-GPS- (bzw. Kombi-) Antenne und weiteren GPS-Antennen (z. B. für Navigationssysteme) ist ein Mindestabstand von 300 mm erforderlich. ③
- Zwischen der Toll Collect-GPS- (bzw. Kombi-) Antenne und anderen Antennen (Mobilfunk, Radio, CB) ist ein Mindestabstand von 150 mm erforderlich. ④
- Diese Mindestabstände gelten auch für die interne GPS-Antenne des DSRC-Moduls 2G.
- Sämtliche Toll Collect-Antennen sind ausschließlich für die eingebaute OBU bestimmt.



So erreichen Sie uns

Mehr Informationen rund um die Lkw-Maut erhalten Sie auf unserer Internetseite oder bei unserem Customer Service.

**Toll Collect GmbH
Customer Service
Postfach 11 03 29
10833 Berlin**

Telefon
Montag bis Freitag 7–19 Uhr
innerhalb Deutschlands: 0800 222 26 28*
aus dem Ausland: 00800 0 222 26 28*
Fax: +49 180 1 222 628**

info@toll-collect.de
Besuchen Sie uns auch im Internet:
www.toll-collect.de
www.toll-collect-blog.de
auf Facebook:
www.facebook.com/TollCollect
oder YouTube:
www.youtube.com/user/TollCollectVideo

* kostenfrei, Mobilfunkpreise können abweichen
** Innerhalb Deutschlands: Festnetzpreis 3,9 ct/min;
Mobilfunkpreise maximal 42ct/min

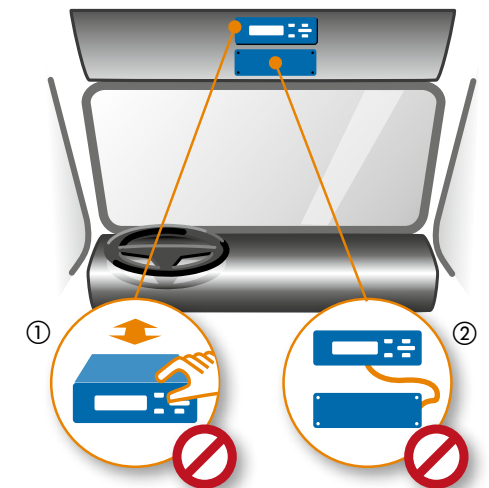
Im Auftrag des  Bundesamt
für Güterverkehr

1. On-Board Unit (OBU)

Für einwandfreien Kontakt

Eine Störung der OBU oder des DSRC-Moduls kann dazu führen, dass das Bundesamt für Güterverkehr (BAG) Sie im Rahmen einer Kontrolle anhält. Bitte beachten Sie deshalb die folgenden Hinweise zum korrekten Gebrauch der OBU:

- Bitte bauen Sie die OBU nicht eigenständig aus oder um. Diese Tätigkeiten darf nur ein von Toll Collect zertifizierter Servicepartner durchführen. ①
- Bitte schließen Sie keine weiteren Geräte an die OBU an. Diese können zu Störungen oder Ausfällen der OBU führen. ②
- Eine Aufspaltung des Tachosignals, das für das automatische Mauteinbuchungssystem verwendet wird, kann zu Störungen oder Ausfällen der OBU führen.



IMMER IN VERBINDUNG



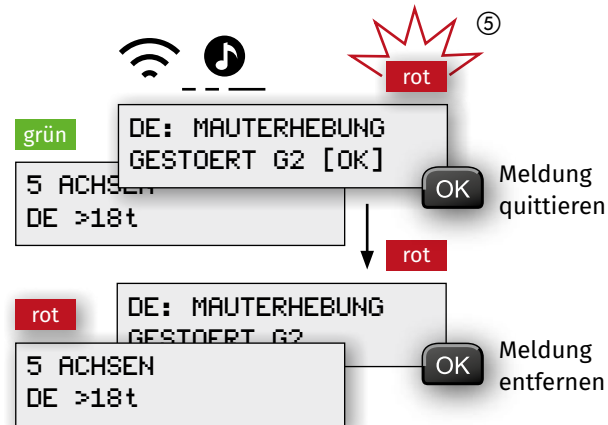
Toll Collect GmbH, KOM, Berlin, 092, V 4.0, D – Stand 05/2020

**MERKBLATT FÜR EINE
STÖRUNGSFREIE FAHRT**

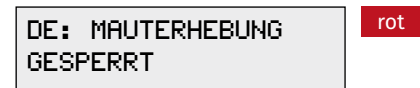
3. Störung der OBU

Klare Kommunikation in Störsituationen

Sollte die OBU nicht ordnungsgemäß funktionieren, erscheint auf dem Display eine Fehlermeldung, begleitet von Fehlertönen (Tonfolge von zwei kurzen und einem langen Ton) und der rot blinkenden LED. ⑤



Bei Erscheinen der Fehlermeldung



kontaktieren Sie bitte ausschließlich den Toll Collect Customer Service.

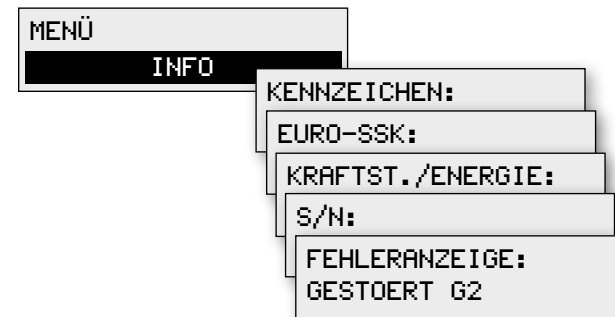
! Die OBU ist nach der Fehlermeldung für das automatische Mauterhebungssystem nicht betriebsbereit. Buchen Sie bitte Ihre Maut mit der Toll Collect-App, online im Internet oder an einem Mautstellen-Terminal ein.

Für eine schnelle Störungsbehebung

Bei Störungen der OBU fahren Sie bitte zum nächstgelegenen Toll Collect-Servicepartner.

In der Werkstatt kann der Servicepartner Fehlermeldungen im „INFO“-Menü der OBU schnell identifizieren. Das beschleunigt die Reparatur und verringert damit die Standzeiten.

Im „INFO“-Menü sind Daten zum Fahrzeug und Fehlermeldungen abrufbar. Hier befinden sich Informationen zum Fahrzeugkennzeichen, zur Euro-Schadstoffklasse, zur Kraftstoffart/Energiequelle des Fahrzeugs (z.B. 4 = Diesel), zur Seriennummer der OBU sowie die zwei zuletzt gespeicherten Fehlermeldungen der OBU.



+ Weitere Informationen zur OBU finden Sie in der Bedienungsanleitung.

4. DSRC-Modul

Störungsfreie Fläche

Elektronikprodukte können elektromagnetische Störungen verursachen. Grundsätzlich sollten alle nicht zum Betrieb des Fahrzeugs notwendigen Geräte (vor allem Spannungswandler und Leuchtelemente) während der Fahrt vom Bordnetz getrennt werden, um möglichen Störungen vorzubeugen.

- Bitte bringen Sie keine Handykabel, Notebooks, Spannungswandler oder ähnliches in die Nähe des DSRC-Moduls. ⑥ ⑦



Korrekt Einbau

Das DSRC-Modul muss immer in der vorgeschriebenen Einbauposition belassen werden:

- Der Einbauwinkel des DSRC-Moduls darf nicht verändert werden. ⑧
- Bitte stellen Sie die intakte Verkabelung des DSRC-Moduls sicher und fahren Sie bei sichtbaren Beschädigungen zu einem Toll Collect-Servicepartner. ⑨

